

«СОГЛАСОВАНО»
Руководитель ПУ МОНСО
С.Н. Сазонова
« ___ » _____ 2016 г.

«УТВЕРЖДАЮ»
Директор ГБОУ ООШ №18
г. Новокуйбышевска
А. Р. Исмаилова
« ___ » _____ 2016 г.



«СОГЛАСОВАНО»
Начальник О ГИБДД МВД России
по г. Новокуйбышевску
майор полиции *И.Р. Бахитов*
« ___ » _____ 2016 г.

ПАСПОРТ

дорожной безопасности структурного подразделения

«Детский сад «Центр коррекции и развития детей»

ГБОУ ООШ № 18 им. В.А. Мамистова

г. . Новокуйбышевск, Самарской области

(1 корпус)

2016 г.

Общие сведения

Структурное подразделение «Детский сад «Центр коррекции и развития детей» государственного бюджетного образовательного учреждения основной общеобразовательной школы № 18 им. В. А. Мамистова города Новокуйбышевска городского округа Новокуйбышевск Самарской области.

Тип ОУ: дошкольное образовательное учреждение.

Юридический адрес ОУ: 446206, Самарская область, г. Новокуйбышевск, ул. Пирогова 16-Б, Телефон: 8 (846) 356-26-58
Факс: 8 (846) 356-26-58. E-mail: info@mamistov.ru

Фактический адрес СП:

1 корпус - 446206, Россия, Самарская область, город Новокуйбышевск, улица Островского, д. 17 б. **Контактные телефоны:** 8 (846 35) 6-33-99, 6-09-87, 6-09-58. ckr-buh@mail.ru

Руководители СП:

Заведующий: Сохина Наталья Владимировна (8-84635) 6-33-99;

Старший воспитатель: Туртаева Ирина Юрьевна (8-84635) 6-09-58;

Ответственные работники территориального управления образованием:

- начальник отдела организации образовательных ресурсов Аникина Наталья Витальевна, тел.: 8 (846-35) 6-41-42;

- начальник отдела реализации образовательных программ Пивсаева Татьяна Анатольевна, тел.: 8 (846-35) 6-26-82;

Ответственные от Госавтоинспекции: старший лейтенант полиции Трыков А.Н., тел.: 7 (84635) 6-46-10;

Ответственные работники за мероприятия по профилактике детского травматизма: старший воспитатель Туртаева Ирина Юрьевна (8-84635) 6-09-58

Руководитель или ответственный работник дорожно-эксплуатационной организации, осуществляющей содержание УДС: руководитель департамента городского хозяйства администрации г.о. Новокуйбышевск Пахомов А.Н., тел.: 8 (846-35) 6-27-27;

Руководитель или ответственный работник дорожно-эксплуатационной организации, осуществляющей содержание ТСОДД: руководитель Департамента городского хозяйства администрации г.о. Новокуйбышевск Пахомов А.Н., тел.: 8 (846-35) 6-27-27.

Количество воспитанников: 155 чел.

Наличие уголка по БДД: имеются в каждой группе (8 групп)

Наличие класса по БДД: отсутствует.

Наличие автогородка (площадки) по БДД: площадка с разметкой на прилегающей территории структурного подразделения.

Наличие автобуса в СП: отсутствует

Владелец автотранспорта: -----

Режим работы СП: в будние дни с 7.00 до 19.00.

Телефоны оперативных служб:

МЧС: 01; 8 (846-35) 6-41-43.

Полиция: 02 (сот. 112).

Скорая помощь: 03 (сот. 112).

ГИБДД дежурная часть: 8 (846-35) 6-67-81.

Дорожно-эксплуатационная организация, осуществляющая содержание УДС: тел.: 8 (846-35) 6-27-27.

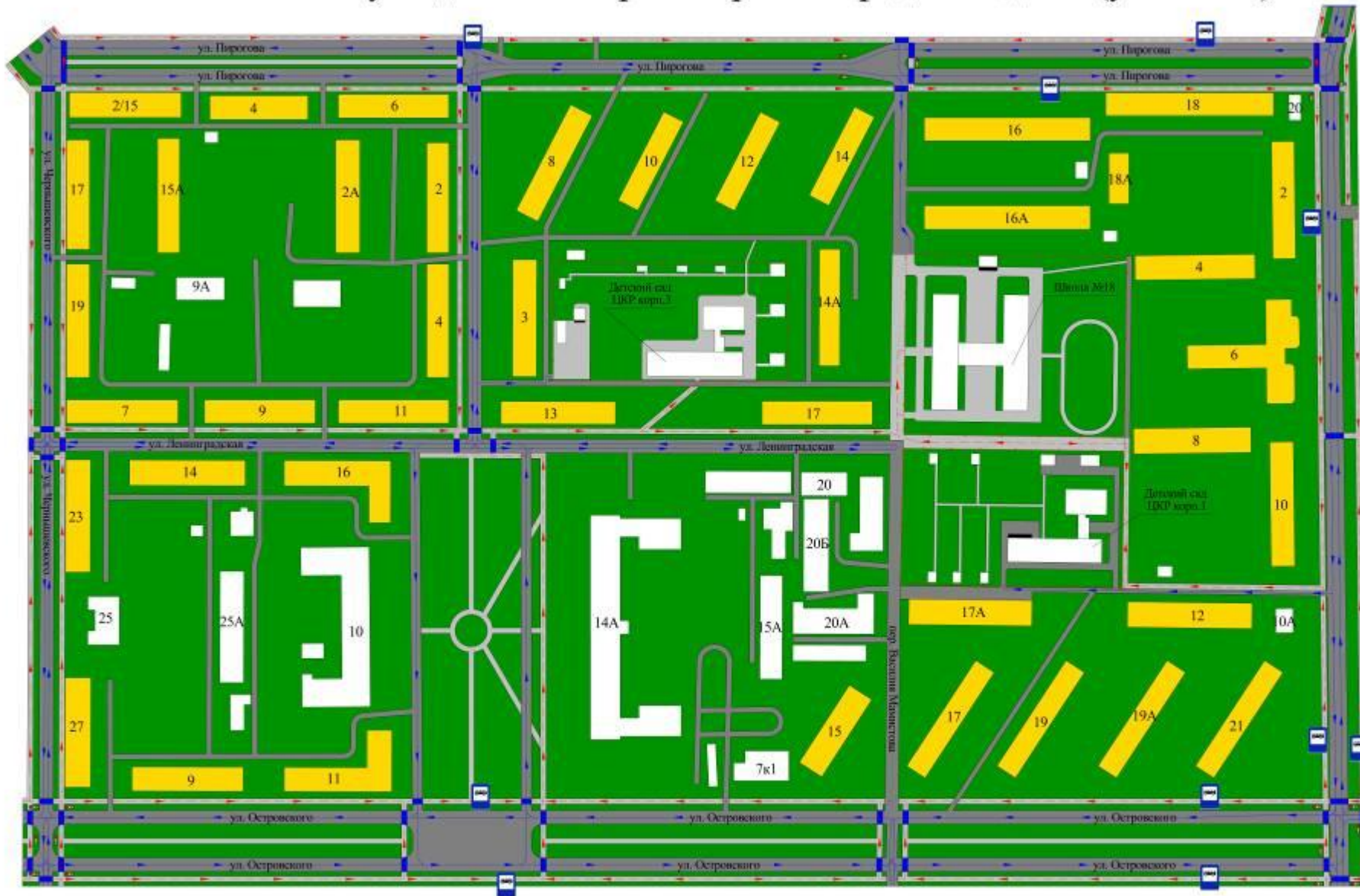
Содержание

I. План-схемы структурного подразделения «Детский сад «Центр коррекции и развития детей» ГБОУ ООШ № 18 г.Новокуйбышевска






План-схема района расположения СП, пути движения транспортных средств и воспитанников.

Пути движения транспортных средств к местам разгрузки/погрузки и рекомендуемые пути передвижения детей по территории образовательного учреждения.

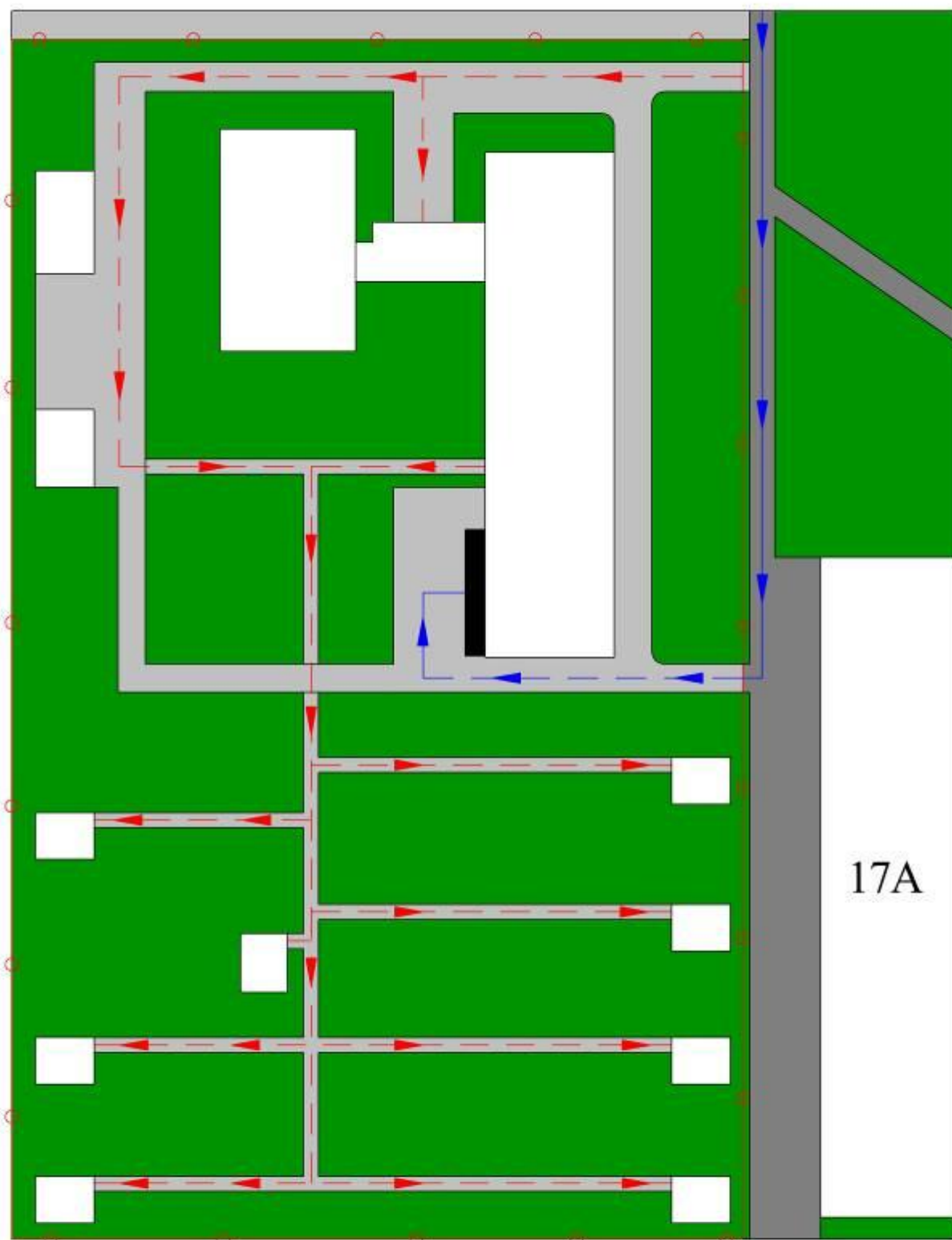
План-схема района расположения ОУ пути движения транспортных средств и детей(учеников)



Условные обозначения

| | | | | | |
|-------------------------------------------------------------------------------------|-----------------|-------------------------------------------------------------------------------------|-------------------------------------------------------------|---------------------------------------------------------------------------------------|--------------------------|
|  | жилая застройка |  | пешеходный переход |  | газон |
|  | ограждения ОУ |  | движение транспортных средств |  | тротуар |
|  | проезжая часть |  | движение детей(учеников) в (из) образовательного учреждения |  | регулируемый перекресток |

Пути движения транспортных средств к местам разгрузки/погрузки и рекомендуемые пути передвижения детей по территории образовательного учреждения



Условные обозначения

| | |
|--|---------------------------------------------------------|
| | въезд/выезд грузовых транспортных средств |
| | движение грузовых транспортных средств по территории ОУ |
| | движение детей (учеников) на территории ОУ |
| | место разгрузки/погрузки |

II. Информация об обеспечении безопасности перевозок детей специальным транспортным средством (автобусом).

Перевозка детей специальным транспортным средством не осуществляется